

◀ RAPPORT
RSE
2023 ▶



ÉDITO

Dans un monde qui fait face à des défis sociaux, sociétaux et environnementaux exigeants, nous nous devons d'agir de manière responsable.



Au sein du GROUPE IDEC, nous avons toujours eu à cœur de concilier croissance économique et performance environnementale, de favoriser l'inclusion et de placer sur un pied d'égalité l'épanouissement personnel et professionnel de nos collaborateurs. Évoluant dans un univers de la construction

générateur de carbone, nous avons d'autant plus un rôle à jouer pour préserver notre environnement tout en favorisant l'égalité femme-homme, en soutenant l'innovation et en s'engageant dans des actions de mécénat et de sponsoring de sportifs.

Patrice LAFARGUE
Président et Fondateur
du GROUPE IDEC



SOMMAIRE

CHAPITRE 01

LA RSE AU SEIN DU GROUPE IDEC

CHAPITRE 02

LA GOUVERNANCE RSE

CHAPITRE 03

LES ENGAGEMENTS RSE

PILIER 1. Partager les valeurs du Groupe

- Engagement 1 : Promouvoir l'innovation
- Engagement 2 : Renforcer la valeur client
- Engagement 3 : S'engager dans le sport et le mécénat

PILIER 2. Agir pour un développement responsable

- Engagement 1 : Généraliser les constructions durables
- Engagement 2 : Limiter notre empreinte
- Engagement 3 : Préserver la biodiversité

PILIER 3. Améliorer le bien-être de toutes et tous

- Engagement 1 : Environnement de travail attractif
- Engagement 2 : Faire grandir nos talents
- Engagement 3 : Renforcer la cohésion des équipes

PILIER 4. S'engager dans une démarche sociétale

- Engagement 1 : Favoriser l'égalité professionnelle
- Engagement 2 : Faciliter l'insertion des jeunes
- Engagement 3 : Renforcer l'intégration du handicap

LA RSE AU SEIN DU GROUPE IDEC

4 PILIERS MAJEURS

La démarche RSE au sein du GROUPE IDEC se structure autour de 4 piliers majeurs qui constituent le fondement de notre approche globale en matière de responsabilité et durabilité. Ces engagements reflètent notre conviction profonde que le succès d'une entreprise est intrinsèquement lié à sa capacité à intégrer des pratiques éthiques, respectueuses de l'environnement et socialement responsables.

PARTAGER LES VALEURS DU GROUPE IDEC

Promouvoir l'innovation pour répondre aux défis de demain et favoriser une culture d'entreprise basée sur la transparence, la confiance et le respect.

GÉNÉRALISER LES CONSTRUCTIONS DURABLES

S'inscrire dans une logique de durabilité en réalisant des projets vertueux de la conception à l'exploitation. Minimiser notre empreinte carbone et préserver au maximum les ressources planétaires.

AMÉLIORER LE BIEN-ÊTRE DE TOUTES ET TOUS

S'engager envers le bien-être de nos collaborateurs, en créant un environnement de travail inclusif et équitable, favorisant le développement professionnel, la santé et le bien-être de chacun.

S'ENGAGER DANS UNE DÉMARCHE SOCIÉTALE

Générer de l'impact positif sur la Société en investissant dans des initiatives sociétales variées, soutenant des causes sociales tout en encourageant nos parties prenantes à suivre cette voie.



LA GOUVERNANCE RSE

COMITÉ DE PILOTAGE

Un comité de pilotage aux profils, sensibilités, fonctions, missions et métiers variés est au cœur du déploiement de la démarche RSE du GROUPE IDEC. Ces femmes et ces hommes aux parcours complémentaires ont la mission de dicter la stratégie, assurer la mise en œuvre et organiser le suivi de la démarche à l'échelle du groupe et de l'ensemble de ses filiales.



Tony MORAIS
Directeur Général GROUPE
IDEC INGÉNIERIE



Frank LAMAS
Directeur Recherche & Développement
GROUPE IDEC INGÉNIERIE



Laëtitia DELBARRE
Directrice Ressources
Humaines GROUPE IDEC



Blandine VIEILLEFOSSE
Directrice Opérationnelle
FAUBOURG IMMOBILIER



Fabrice THOMAZEAU
Directeur Communication
Marketing GROUPE IDEC



Raphaël VALLÉE
Directeur Administratif et
Financier GROUPE IDEC



Delphine LAFFAY
Directrice Générale Adjointe
FAUBOURG AMÉNAGEMENT

LES ENGAGEMENTS RSE

PILIER 1

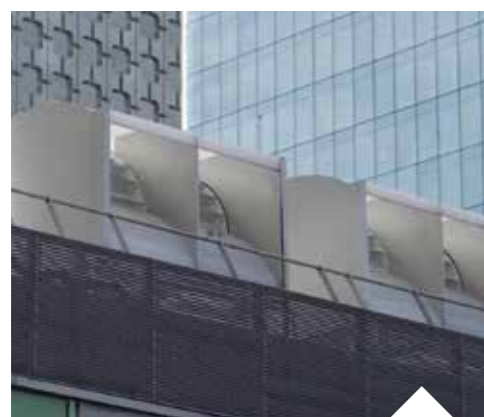
PARTAGER LES VALEURS DU GROUPE



ENGAGEMENT I PROMOUVOIR L'INNOVATION



Investissement hydrogène



Wind my roof



Gravithy



Héliup



Fret maritime entièrement labélisé Amenos



Aura Aero



Au sein du GROUPE IDEC, nous considérons l'innovation comme le moteur essentiel permettant de répondre aux défis environnementaux tout en générant des opportunités économiques durables. Cette responsabilité a mené le Groupe à lancer un fonds d'investissement pour financer le développement de startups innovantes centrées sur les énergies vertes & la décarbonation.

En 2023, le Groupe a investi 16,5 millions d'euros dans principalement 4 domaines : le photovoltaïque, la mobilité décarbonée, le stockage d'énergie et l'hydrogène vert.

Ainsi, le GROUPE IDEC se positionne en tant que catalyseur de l'innovation durable, aspirant à être un pionnier dans le secteur en créant un écosystème qui encourage l'exploration de nouvelles technologies.

Le GROUPE IDEC entre au capital de la startup Héliup qui développe des panneaux photovoltaïques souples de faible poids. Cette solution ouvre aux clients du Groupe des solutions de couverture photovoltaïque sur leurs bâtiments existants.

Le Groupe entre également au capital d'Arverne, spécialisé dans le forage géothermique. Cette action nous permet

de promouvoir de manière plus maîtrisée les solutions de géothermie sur vos projets répondant ainsi à notre pilier "Généraliser les constructions durables".

En développant une culture d'innovation responsable, nous visons à assurer un avenir plus durable et prospère pour notre entreprise, nos parties prenantes et la planète.

ENGAGEMENT 2

RENFORCER LA VALEUR CLIENT



Signature de la tranche 4 du projet Chiesi



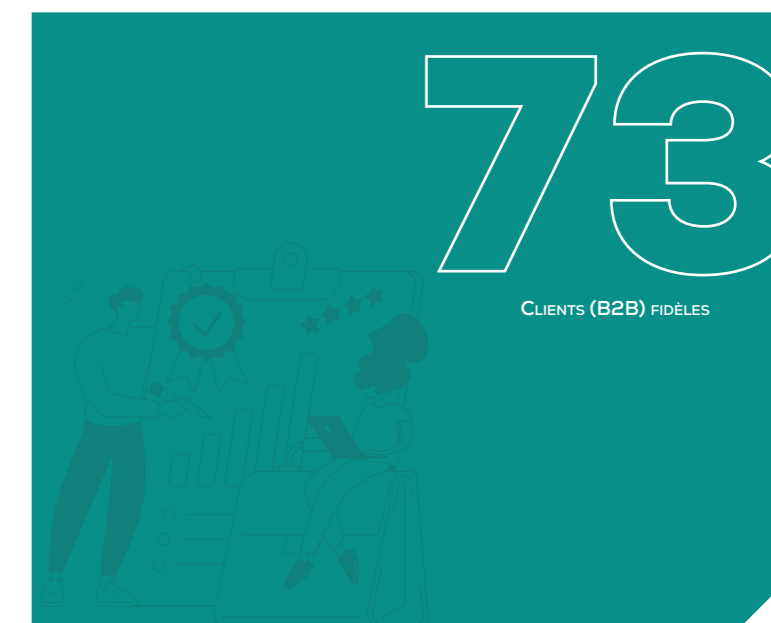
Une nouvelle opération avec ARGAN



Questionnaire de satisfaction client



Repas de fin d'année du projet CARGAN



Au sein du GROUPE IDEC, nous croyons en une culture d'entreprise basée sur l'écoute, le respect et l'engagement envers nos clients. C'est pourquoi la satisfaction et la fidélisation client font partie intégrante de notre démarche RSE. Ces deux éléments sont intimement liés à notre vision de l'entreprise et à notre engagement envers nos clients, nos collaborateurs et la société dans son ensemble.

La satisfaction client est le reflet de la qualité de nos services. En recherchant l'excellence dans ce que nous entreprenons, nous nous efforçons de répondre au mieux aux attentes

et aux besoins de nos clients. Quant à la fidélisation client, elle est un indicateur de la solidité de notre relation avec ces derniers. En effet, nous les considérons comme des partenaires à long terme, et nous cherchons à établir des relations durables et mutuellement bénéfiques.

En somme, nous considérons la valeur client comme une source d'inspiration pour l'innovation, une manière de répondre aux évolutions du marché et d'anticiper les besoins futurs avec un dénominateur commun : mériter la confiance de nos clients.

L'année 2023 voit apparaître notre premier questionnaire de satisfaction client déployé par IDEC SANTÉ. Cette démarche nous permet de récupérer après la livraison de projet l'analyse du client sur nos points forts et nos points faibles aux différentes phases de l'opération.

Cette démarche sera dupliquée aux autres filiales du Groupe à partir de 2024.

3 projets signe de notre fidélisation client :

- Signature le 30/06/2023 de la tranche 4 du projet Chiesi à La Chaussée-Saint-Victor. 4^{ème} projet avec ce client depuis plus de 15 ans.
- Démarrage du projet Bain de Bretagne, 15^{ème} projet avec la foncière Argan.
- Le 4/12/2023 a eu lieu le repas de fin d'année du projet CARGAN Carrefour à Mondeville avec le client et les entreprises. Ce projet regroupe 2 de nos fidèles clients avec la société ARGAN et la société CARREFOUR pour laquelle nous réaliserons le 6^{ème} projet.

ENGAGEMENT 3

S'ENGAGER DANS LE SPORT ET LE MÉCÉNAT



Alexia BARRIER
The Famous Project



Fondation du souffle



IDEC SPORT
Racing



Metropolitans 92



Trimaran IDEC SPORT

Uson Nevers Rugby



Raphaël BEAUGILLET



Emma CLAIR-DUMONT



Institut du cerveau



CéKeDuBonheur



Mobilisation via
teamstarter
pour Octobre
rose

7

DOMAINES SPORTIFS SOUTENUS
(VOILE, AUTOMOBILE, BASKET,
FOOTBALL, RUGBY, ALPINISME ET
CYCLISME HANDISPORT)

2

ASSOCIATIONS SOUTENUES
(FONDATION DE SOUFFLE ET
INSTITUT DU CERVEAU ET DE
LA MOELLE ÉPINIÈRE)

Depuis la création du GROUPE IDEC, le sport fait partie intégrante de notre ADN. Cette dynamique apporte un état d'esprit unique qui anime nos équipes au quotidien. En 2023, nous avons participé activement à des événements majeurs tels que la participation à THE ARCH avec le maxi-trimaran IDEC SPORT (un tour de l'Europe à la voile reliant des grandes villes comme Copenhague, Athènes ... afin de récolter symboliquement à chaque escale les 100 solutions pour accélérer la transition écologique), les 24 heures du Mans, le Mans

Classic. Ces événements ont permis de renforcer notre présence et notre visibilité dans le domaine du sport mais également de rassembler les collaborateurs autour de valeurs fortes.

Le Groupe a élargi son soutien à diverses disciplines sportives, témoignant de son engagement envers la diversité, le respect et la solidarité. En plus, de la voile et du sport auto, le Groupe est présent dans le cyclisme handisport avec Raphaël Beaugillet, le football

amateur, le rugby, le basketball ou des défis extrêmes comme celui d'Emma Clair Dumont, 13^{ème} Française à gravir l'Everest.

Le GROUPE IDEC se positionne comme un acteur engagé dans le mécénat, avec des partenariats significatifs avec des organisations comme l'Institut du Cerveau et de la Moelle épinière (ICM) depuis 2007 et la Fondation du Souffle. Ces partenariats illustrent l'attachement du groupe aux valeurs sociales et sanitaires, contribuant activement

à la recherche scientifique et médicale pour la santé publique.

L'année 2023 a également vu apparaître via le déploiement de la plateforme TeamStarter, plateforme participative de projets collaboratifs, des actions portées par nos collaborateurs et s'intégrant parfaitement dans l'engagement du GROUPE IDEC.

LES ENGAGEMENTS RSE

PILIER 2

AGIR POUR UN DÉVELOPPEMENT RESPONSABLE



ENGAGEMENT 1

GÉNÉRALISER LES CONSTRUCTIONS DURABLES



Centrale photovoltaïque sur le projet Maison de couture



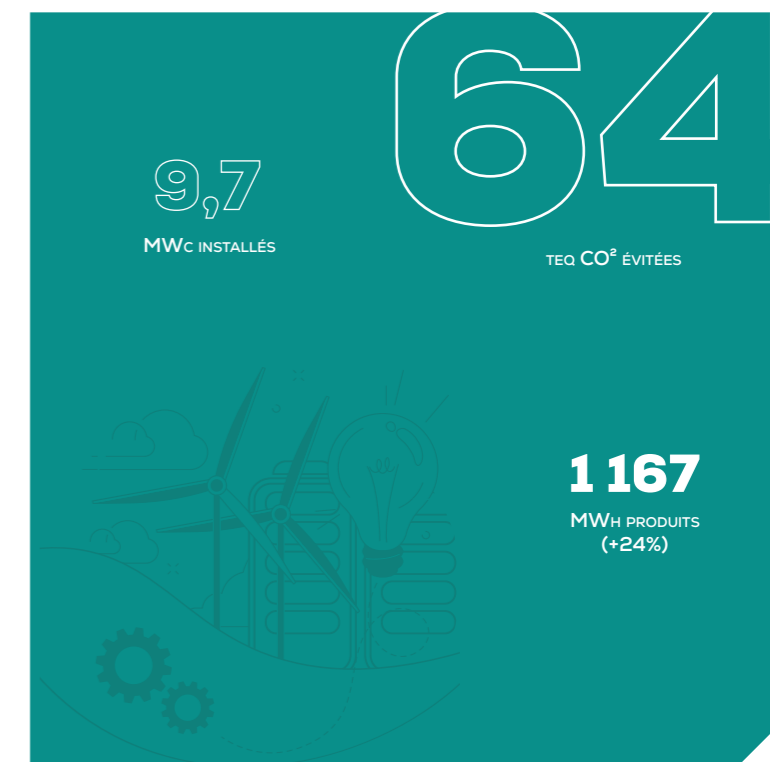
Ombrière photovoltaïque sur le projet Chiesi



Livraison CEVA



Mise en service de la centrale photovoltaïque de Signes par IDEC ENERGY



Le GROUPE IDEC s'efforce de concevoir et de construire des bâtiments conformes aux normes environnementales les plus strictes. Cela inclut des certifications telles que HQE (Haute Qualité Environnementale), BREEAM (Building Research Establishment Environmental Assessment Method), et LEED (Leadership in Energy and Environmental Design), qui visent à évaluer et à certifier la performance environnementale des bâtiments mais également des labels à thème comme le label Biodiversity ou Osmoz (Qualité de Vie au Travail).

Les 3/4 des surfaces construites par le GROUPE IDEC en 2023 ont fait l'objet d'au moins une certification environnementale. Nos objectifs sont donc de systématiser les certifications environnementales sur nos opérations, notamment dans les secteurs d'activité qui les pratiquent le moins, mais également d'obtenir les plus hauts scores de ces certifications.

En 2023, le GROUPE IDEC livre notamment à ses clients CEVA, URGO ou encore Maison de couture, des projets plus qu'ambitieux sur leur performance énergétique :



Ombrière photovoltaïque



Photovoltaïque en autoconsommation et revente



Géothermie sur sondes

Améliorer la performance environnementale de nos constructions inclut également la réduction des consommations d'énergies et la production d'énergies renouvelables. IDEC ENERGY participe fortement au verdissement de notre activité avec la production d'énergies renouvelables, qu'elles soient photovoltaïque, éolienne ou géothermique.

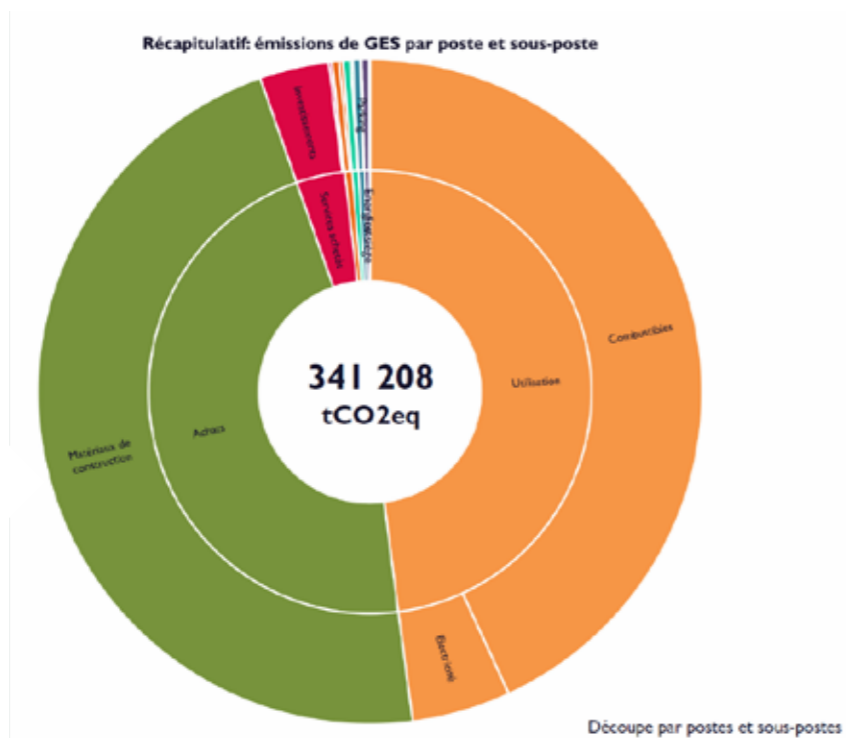
Enfin, nous réalisons des installations techniques au service de la transition énergétique, qui produiront de l'énergie verte pour les prochaines décennies.

IDEC ENERGY devient en 2023, un producteur important d'énergies renouvelables avec 6 centrales photovoltaïques productives et 1 167 kWh produits, ce qui représente la consommation de 249 foyers et 64 TeqCO₂ évités.

ENGAGEMENT 2

LIMITER NOTRE EMPREINTE

Bilan carbone du GROUPE IDEC



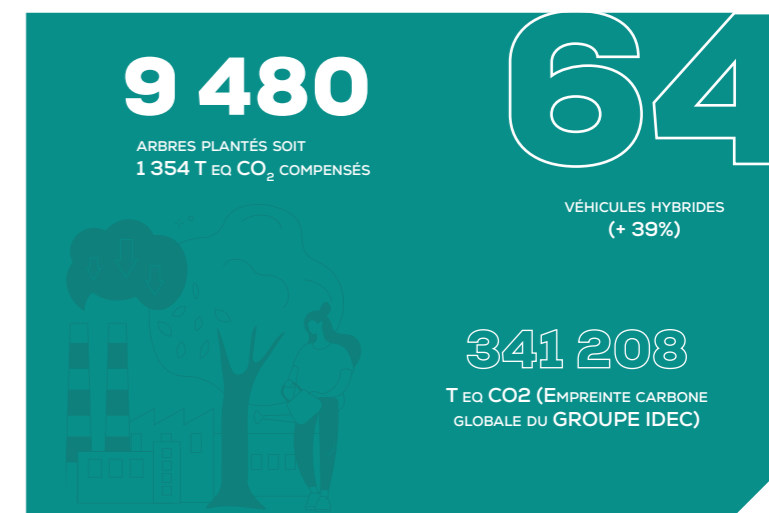
Journée RSE chez IDEC GRAND SUD



Charpente bois



Plantation d'environ 7 300 arbres



Le réchauffement climatique est un problème majeur posé à l'humanité tout entière. Notre planète se dérègle, c'est incontestable et l'être humain est responsable, les scientifiques sont unanimes.

Le GROUPE IDEC est conscient de sa contribution importante au réchauffement climatique et son empreinte environnementale au sens large.

Depuis plusieurs années, nous nous efforçons de limiter cette empreinte en proposant sur nos projets des variantes et des optimisations environnementales à nos clients.

Nous établissons en 2023 notre 1^{er} bilan carbone GROUPE accompagné par le cabinet GREEN AFFAIR qui nous permet de définir notre stratégie de réduction de notre empreinte et suivre l'évolution de notre impact carbone.

Nos objectifs sont clairs, chiffrés et pris à court terme, nous nous engageons à réduire de 20% notre empreinte carbone d'ici à 2030. Pour atteindre cet objectif, nous avons mis en place un grand plan "Bas Carbone" qui repose sur :

- > La formation de nos bureaux d'études,
- > La réalisation systématique des bilans carbone sur nos opérations,
- > La recherche de produits innovants,
- > L'intégration de solutions Bas carbone dans nos projets

L'utilisation de matériaux biosourcés et la mise en oeuvre de béton bas carbone sont les premiers éléments que le GROUPE IDEC déploie pour réduire l'empreinte carbone de ses projets.

La compensation carbone est une solution de réduction de notre empreinte. Dans le cadre de la construction de notre CAMPUS BY GROUPE IDEC à Blois, 20% de l'empreinte carbone de la construction est compensé par la plantation de 7 300 arbres dans le département. Pour cette compensation, le GROUPE IDEC a souhaité privilégier la proximité et la biodiversité, l'objectif de ces plantations est donc de développer des écosystèmes locaux sur le long terme.

Ce programme bénéficie de la mise en place d'une ORE (Obligation Réelle Environnementale) qui impose une protection de la zone replantée pour les 99 prochaines années.

ENGAGEMENT 3 PRÉSERVER LA BIODIVERSITÉ



Hôtel à insectes
installé sur le Campus
by GROUPE IDEC

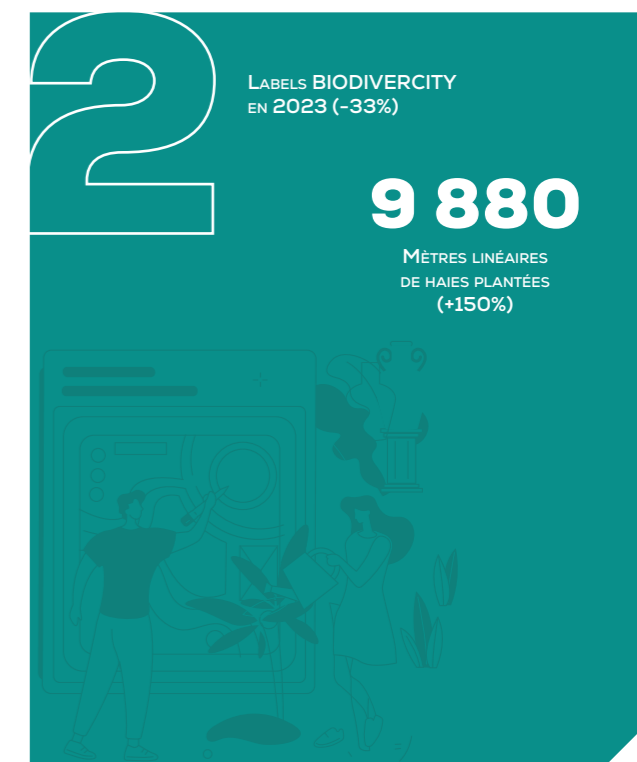
Prairies fleuries sur nos sites logistiques



Plantation du premier arbre du Campus



Nichoirs à oiseaux installés sur nos opérations



La biodiversité est l'un des piliers sur lequel s'est construite notre civilisation moderne. C'est le tissu vivant de notre planète, dont nous faisons partie. Elle est au cœur de nos vies. Notre activité a forcément un impact important sur les milieux écologiques et sur l'environnement au sens large. Depuis plusieurs années, le GROUPE IDEC s'efforce de limiter son empreinte écologique en s'appuyant sur les prescriptions d'écologues pour nos projets paysagers.

Les certifications environnementales autour de la préservation de la biodiversité sont des gages de prise en compte correcte de cet aspect sur nos opérations et nous proposons à nos clients d'intégrer le Label Biodiversity à leur projet. 8 projets de construction sont aujourd'hui labélisés ou en cours de labélisation dont 2 obtenues en 2023.

Enfin, le projet Campus By GROUPE IDEC fait l'objet d'une labélisation Biodiversity et nous visons le niveau le plus haut de ce Label. Les thématiques importantes développées sur le projet sont :

- > Amélioration de la Biodiversité existante
- > Création d'une zone humide
- > Limitation de la pollution lumineuse
- > Reconnexion entre l'homme et la nature

LES ENGAGEMENTS RSE

PILIER 3

AMÉLIORER
LE BIEN-ÊTRE
DE TOUTES ET
TOUS



ENGAGEMENT 1

ENVIRONNEMENT DE TRAVAIL ATTRACTIF

Dans l'ensemble, ces initiatives visent à créer un environnement de travail où les collaborateurs se sentent accompagnés et soutenus, ce qui se traduit par une plus grande satisfaction au travail, une plus grande productivité, et un meilleur équilibre entre la vie professionnelle et personnelle.



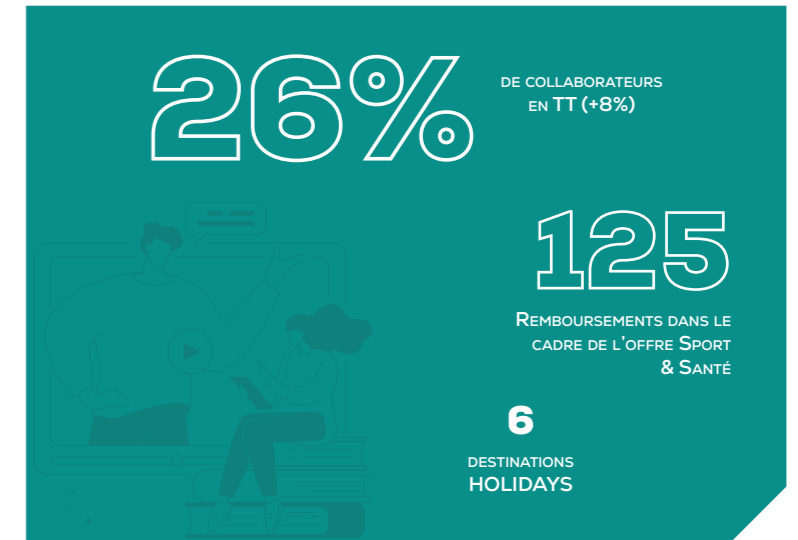
Espace de travail attractif



HOLIDAYS



Journée d'intégration des nouveaux arrivants



Offre sport et santé

La Qualité de Vie au Travail (QVT) est essentielle pour le bien-être des collaborateurs, la performance de l'entreprise et la réalisation des objectifs RSE. Elle est au cœur de notre démarche RSE, permettant ainsi de fidéliser, attirer et motiver les collaborateurs.

Nous reconnaissons que chaque individu est une composante précieuse de notre organisation et que leur bien-être, leur épanouissement et leur satisfaction au travail sont des éléments clés de notre succès global. Cela se traduit par la volonté du GROUPE IDEC de créer un environnement où les collaborateurs se sentent épanouis et trouvent un équilibre entre leur vie professionnelle et personnelle.

En interne, la qualité de vie au travail couvre de nombreuses thématiques telles que les espaces de travail, les opportunités de développement, la santé physique et mentale, les conditions de travail... Promouvoir la QVT est un moyen de concilier les intérêts de l'entreprise avec ceux de ses employés. Notre démarche alignée sur nos valeurs reflète pleinement la culture d'entreprise et renforce notre engagement envers des pratiques éthiques instaurant ainsi un climat de confiance avec nos parties prenantes.

Le GROUPE IDEC a mis en place plusieurs actions phares pour améliorer la qualité de vie au travail de ses collaborateurs.

OFFRE HOLIDAYS

Proposer une sélection de lieux de vacances à destination des collaborateurs du Groupe, favorisant ainsi leur détente et leur épanouissement en dehors du travail. Saint-Tropez, Val Thorens, Ténérife, Tignes, Méribel, Saint-Raphaël

OFFRE SPORT & SANTÉ

Encourager la pratique du sport au sein de l'entreprise en remboursant jusqu'à 100 euros par an l'abonnement sportif de chaque collaborateur, contribuant ainsi à leur bien-être physique et mental.

INTÉGRATION DES NOUVEAUX ARRIVANTS

Garantir une intégration réussie des nouveaux collaborateurs grâce à un parcours d'intégration sur mesure constitué de rendez-vous auprès d'experts métiers de nos différentes filiales et d'événements de cohésion.

ACCOMPAGNEMENT AUX MOMENTS DE VIE CLÉS

Offrir des primes pour les événements familiaux tels que le mariage ou la naissance, ainsi que des offres exclusives et privilégiées pour faciliter l'achat immobilier ou l'assurance habitation grâce à des partenariats avec des institutions financières (CIC Ouest).

ENGAGEMENT 2 FAIRE GRANDIR NOS TALENTS

Formation sécurité pour les équipes opérationnelles



Cas pratique pour les étudiants de la licence by GROUPE IDEC

Le plan de formation du GROUPE IDEC est un outil essentiel pour favoriser le développement des collaborateurs. Il vise à accompagner les collaborateurs dans leur évolution professionnelle et à leur proposer des opportunités de développement, de promotion et de mobilité au sein de l'entreprise. Cela peut se faire par le biais de formations, d'opportunités de mobilités internes, d'entretiens de carrière, et d'autres initiatives visant à soutenir la progression professionnelle des employés.

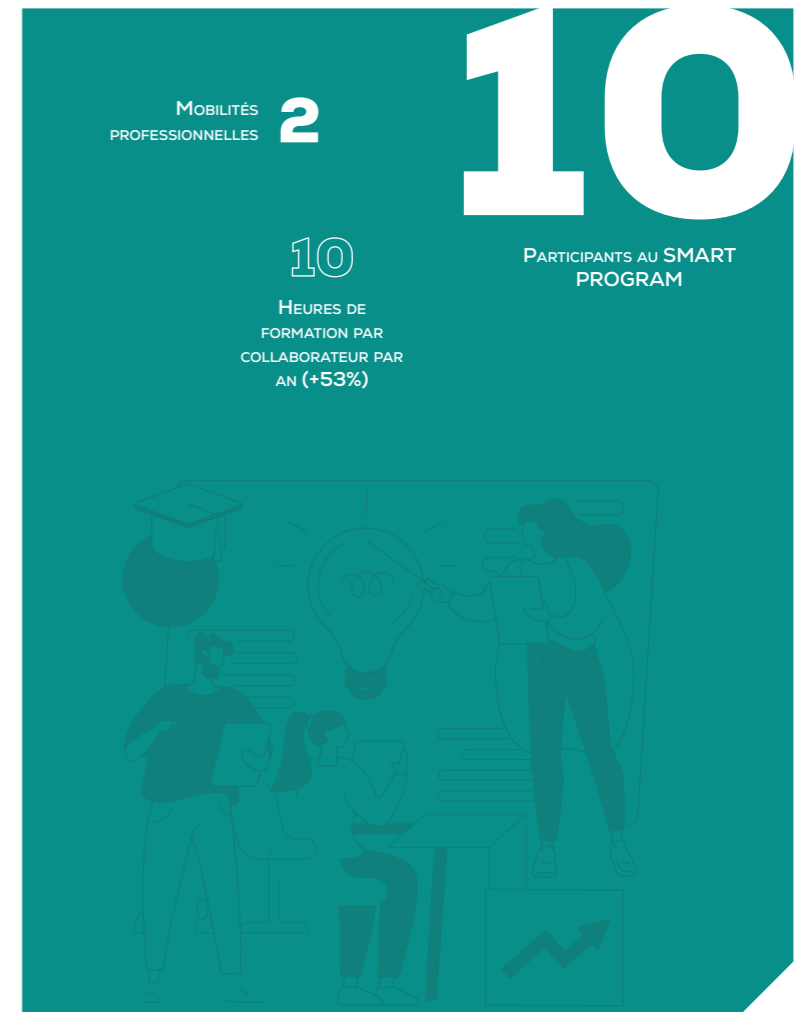
En 2023, nous avons mené plusieurs actions en faveur de la formation :

La dispense des formations réglementaires telles que la Sécurité-Santé au Travail (SST), l'habilitation électrique, le guide-file et le serre-file. Elles sont essentielles pour garantir la sécurité de tous les collaborateurs, en veillant à ce qu'ils disposent des compétences nécessaires pour travailler en toute sécurité et réagir en cas d'incident. Outre les formations réglementaires, le GROUPE IDEC offre des formations professionnelles spécifiques en lien avec les métiers de ses collaborateurs. Ces formations visent à permettre aux salariés de monter en compétences dans leur domaine d'expertise.

Par ailleurs, nous croyons que la mobilité interne offre des opportunités enrichissantes tant pour nos collaborateurs que pour l'entreprise dans son ensemble. En encourageant la mobilité, nous favorisons le développement des compétences, l'échange d'expertise et la construction de carrières diversifiées. Nous mettons en place des programmes et des initiatives visant à identifier et à soutenir l'évolution professionnelle des collaborateurs, facilitant ainsi leur progression au sein du Groupe. Cette approche renforce non seulement l'engagement de nos collaborateurs, mais contribue également à promouvoir une culture d'entreprise dynamique et agile.

Enfin, une campagne autour de l'entretien individuel et professionnel est menée chaque année. Cela permet aux collaborateurs de discuter de leurs performances, de leurs objectifs, de leurs besoins en formation et de leur évolution de carrière avec leurs supérieurs hiérarchiques. C'est l'occasion de fixer des objectifs, d'identifier des besoins de formation et de suivre la progression de ces derniers.

En 2023, le GROUPE IDEC lance le SMART PROGRAMME ciblant des jeunes collaborateurs à forts potentiels et leur assurant une formation spécifique accélérée pour devenir rapidement des cadres du GROUPE IDEC. Cette première session lancée en 2023 regroupe 10 collaborateurs.



ENGAGEMENT 3

RENFORCER LA COHÉSION DES ÉQUIPES



Karting en équipe
chez CECIA



Journée canyoning
IDEC HAUTES TECHNOLOGIES

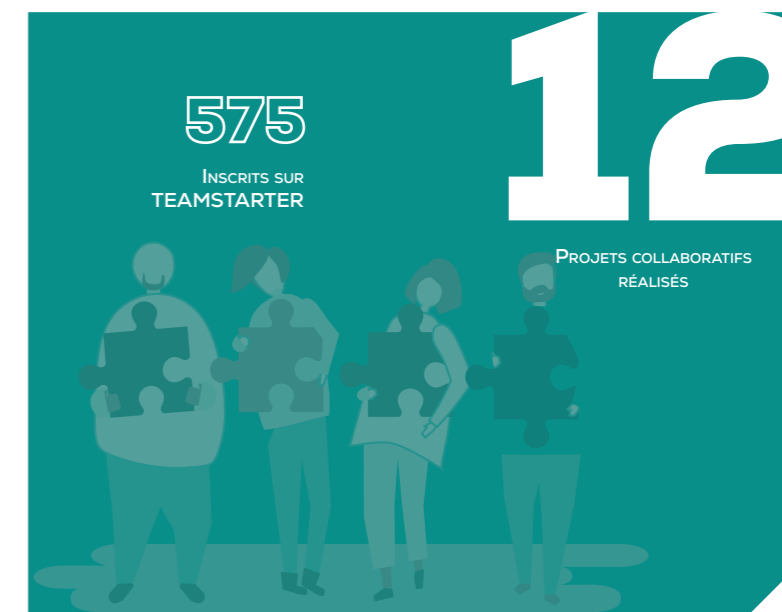
Journée d'intégration des nouveaux
collaborateurs du GROUPE IDEC



Cohésion d'équipe IDEC AGRO



Biathlon pour les collaborateurs d'IDEC
HAUTES TECHNOLOGIES



La cohésion de groupe repose sur des valeurs essentielles telles que le partage, la convivialité, la confiance et l'échange. Ces valeurs sont profondément ancrées dans la culture du GROUPE IDEC et guident les interactions entre les collaborateurs. Elles sont essentielles pour créer un environnement où tous se sentent alignés avec les objectifs de l'entreprise et partagent une vision commune.

Favoriser la cohésion de groupe signifie également encourager les collaborateurs à tisser des liens, de façon à renforcer le sentiment d'appartenance. Pour cela, le GROUPE IDEC organise divers événements fédérateurs tout au long de l'année, notamment la participation à des défis inter-entreprises, l'organisation de Team Building, séminaires ou la découverte de la course automobile avec les 24h du Mans, Le Mans Classic ainsi que d'autres moments conviviaux.

Par ailleurs, le dispositif TEAMSTARTER, initié en 2022, joue un rôle essentiel dans le renforcement de la cohésion de groupe et l'engagement des collaborateurs. Cette démarche collaborative et participative englobe des aspects environnementaux, sociaux et de qualité de vie au travail. TEAMSTARTER vise à faire des collaborateurs de véritables acteurs du changement au sein du GROUPE IDEC. Il encourage les employés à prendre des initiatives et à contribuer activement à la mise en œuvre de la stratégie RSE de l'entreprise.

Dans l'ensemble, ces actions et initiatives visent à créer un environnement de travail où la cohésion de groupe est renforcée et où les collaborateurs se sentent intégrés.

LES ENGAGEMENTS RSE

PILIER 4



S'ENGAGER
DANS UNE
DÉMARCHE
SOCIÉTALE

ENGAGEMENT 1

FAVORISER L'ÉGALITÉ PROFESSIONNELLE

Nous sommes convaincus que la mixité est une source de richesse pour notre entreprise, favorisant l'innovation et la croissance.



Pour l'année 2023, la holding du GROUPE IDEC qui rassemble 77 collaborateurs a obtenu 78/100 à l'index égalité femmes-hommes, un score qui mérite toute notre attention pour en améliorer la portée.

La promotion de la mixité au sein du GROUPE IDEC est un enjeu majeur. C'est pourquoi nous nous engageons pleinement à créer un environnement de travail où chacun a la possibilité de s'épanouir, indépendamment de son genre.

Notre Index d'Égalité Professionnelle, évalué à 78/100, reste perfectible. En effet, le Groupe est pleinement conscient de la nécessité d'améliorer l'égalité femme-homme au sein du GROUPE IDEC.

SUR LA PROMOTION PROFESSIONNELLE

Développer un Accès Égal : Promouvoir un accès égal aux opportunités de promotion professionnelle, en veillant à ce que le sexe ne soit pas un facteur discriminatoire dans les décisions de promotion.

Pour renforcer cet engagement, un plan d'actions correctives a été élaboré pour les années 2022-2023. Ce plan s'inscrit dans notre démarche RSE et détaille des mesures concrètes visant à améliorer l'égalité de genre au sein de l'entreprise.

Dans le cadre de notre plan d'actions correctives, nous avons pris quatre engagements clés :

SUR LA RÉMUNÉRATION EFFECTIVE

Réduire les Écarts : Réduire les écarts de rémunération entre les femmes et les hommes. Cela inclut une évaluation approfondie de nos politiques de rémunération pour garantir qu'elles sont équitables et justes.

Améliorer l'égalité homme / femme



Accès égal à la formation

SUR L'EMBAUCHE

Augmenter les Candidatures du Sexe sous-représenté : Encourager une plus grande diversité de candidatures, en particulier de la part du sexe sous-représenté, dans le processus de recrutement. Garantir que chaque personne ait une chance égale d'accéder à un emploi au sein du GROUPE IDEC.

78/100

INDEX D'ÉGALITÉ PROFESSIONNELLE*
FEMMES-HOMMES 2023 POUR LA
SOCIÉTÉ GROUPE IDEC

35/35**

ÉCARTS D'AUGMENTATIONS
INDIVIDUELLES

23/40

ÉCARTS DE RÉMUNÉRATION

100%

POURCENTAGE DE SALARIÉES
AUGMENTÉES AU RETOUR D'UN
CONGÉ MATERNITÉ

5/10

NOMBRE DE SALARIÉS DU
SEXE SOUS-REPRÉSENTÉ
PARMI LES 10 PLUS HAUTES
RÉMUNÉRATIONS

* L'index est composé de 4 indicateurs soumis à des barèmes et est ensuite ramené sur 100 points.

** Un écart de taux d'augmentation est constaté en faveur des femmes.

ENGAGEMENT 2

FACILITER L'INSERTION DES JEUNES

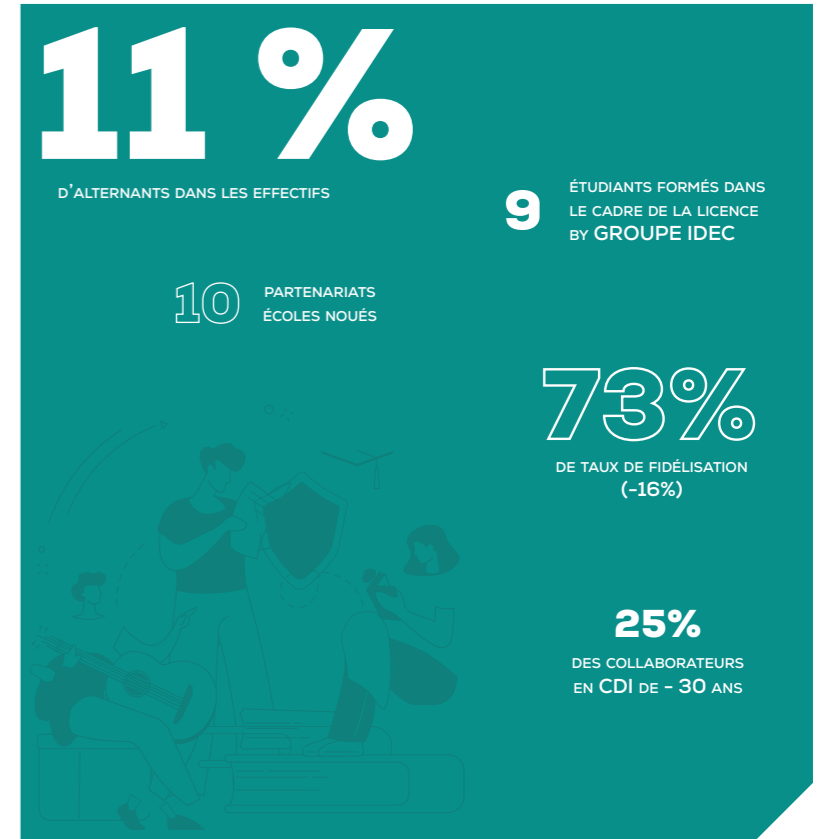
Challenge IDEFI
2023



Relation école entreprise



Intégration de nos jeunes talents



Au sein du GROUPE IDEC, l'une des valeurs les plus fortes de notre démarche RSE est l'insertion des jeunes dans le monde de l'entreprise. Ils représentent 10% de notre effectif global.

En effet, nous nous efforçons de les accompagner dans leur parcours professionnel. Notre entreprise est un terrain d'apprentissage, où les jeunes peuvent mettre en pratique leurs compétences, s'épanouir professionnellement et contribuer au succès des projets. Nous croyons fermement que les jeunes sont une ressource essentielle pour l'avenir de notre entreprise. Ainsi, les programmes d'alternance et de stages occupent donc une place centrale dans notre politique de recrutement. Nous considérons ces opportunités comme des leviers majeurs pour former et recruter les talents de demain.

Notre engagement pour la formation des jeunes se renforce avec le temps. 2022 a été marquée par le lancement de la licence "Management de Projet et Travaux, option BIM", reconnue par l'État. Nous renouvelons cette démarche pour l'année 2023/2024. Le programme de cette licence a été conçu en partenariat avec le CNAM et le CFA BTP région Centre-Val de Loire. Cette formation a vocation à contribuer au développement du pôle ingénierie ; offrir un tremplin dans la poursuite d'études permettant aux étudiants de continuer à se développer académiquement.

En 2023, nous avons formé avec succès 9 étudiants au sein de ce programme. En septembre dernier, la Licence a accueilli sa deuxième promotion, composée de 10 nouveaux apprentis.

Enfin, d'autres d'actions concrètes ont également été déployées en faveur des Jeunes cette année :

RELATION ÉCOLES/ENTREPRISE

Le GROUPE IDEC mise beaucoup sur la jeunesse pour répondre à ses ambitions d'évolution et de croissance. En nouant des relations privilégiées avec une dizaine d'écoles (INSA de Rennes, Lycée GAUDIER BRZESKA, ENISE, IUT de Bourges ...), il contribue à la formation de talents qui permettront de bâtir les projets immobiliers de demain.

MARQUE EMPLOYEUR

Développer notre marque employeur en participant activement à des forums tels que l'ENISE (École Nationale d'Ingénieurs de Saint-Étienne) et en organisant des job datings, contribuant ainsi à faire rayonner le GROUPE IDEC à l'extérieur.

ENGAGEMENT 3

RENFORCER L'INTÉGRATION DU HANDICAP

Journée Duoday pour promouvoir l'inclusion des personnes en situation de handicap



Notre politique handicap repose sur trois piliers interdépendants : recruter, intégrer, maintenir.
Tout d'abord, nous nous engageons à recruter des collaborateurs en situation de handicap, reconnaissant la richesse de la diversité dans nos effectifs. De plus, nous accordons une importance capitale à l'intégration de ces collaborateurs dans notre environnement professionnel, en mettant en place des dispositifs d'accompagnement et des aménagements nécessaires. Enfin, nous veillons à maintenir ces employés dans l'emploi en favorisant un environnement de travail adapté à leurs besoins.

En 2023, plusieurs actions significatives ont été déployées pour promouvoir l'inclusion des personnes en situation de handicap en interne :

HANDISPORT

Apporter un soutien aux acteurs du monde du handisport, tels que Raphaël Beaugilet, montrant ainsi notre volonté de promouvoir l'inclusion des personnes en situation de handicap dans l'univers sportif.

En effet, nous croyons que le handicap est parfaitement compatible avec le monde professionnel. Pour cette raison, nous nous efforçons de créer un environnement de travail inclusif où les besoins spécifiques de chaque collaborateur en situation de handicap sont pris en compte.

Pour garantir la mise en œuvre efficace de notre politique handicap, une Référente Handicap a été nommée au sein du GROUPE IDEC. Cette personne joue un rôle clé en coordonnant les actions, en aidant les collaborateurs en situation de handicap et en sensibilisant l'ensemble de l'entreprise à cette question cruciale.

OPTIMISATION ERGONOMIQUE

Collaborer avec nos services de médecine du travail et des ergonomes pour aménager les postes, assurant ainsi un environnement de travail adapté aux besoins spécifiques de nos collaborateurs.

Journée de sensibilisation au handicap chez IDEC AGRO



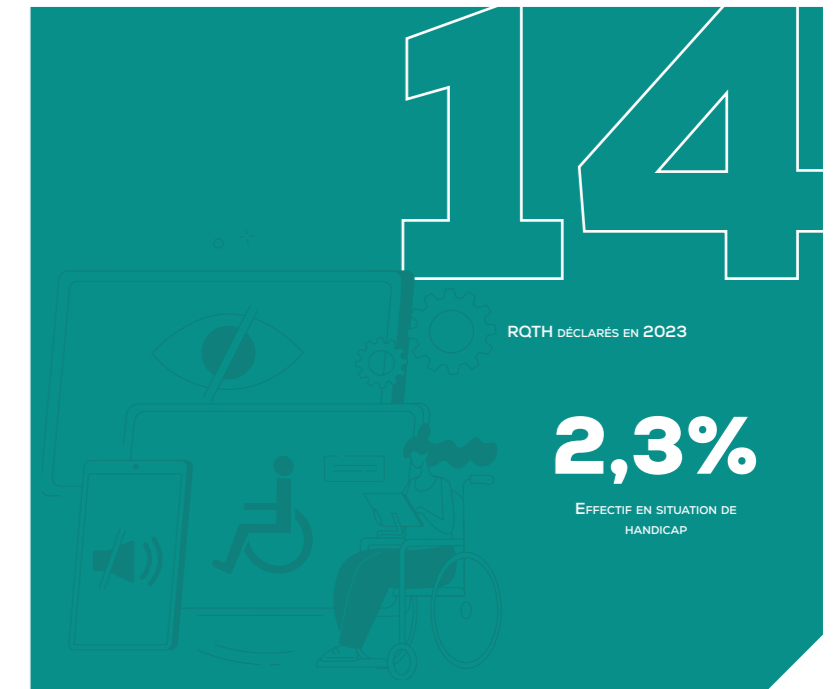
Journée de sensibilisation au handicap chez IDEC GRAND SUD

SENSIBILISATION

Organiser des événements autour du sujet, notamment pour la Semaine Européenne pour l'Emploi des Personnes Handicapées 2023, mettre à disposition des collaborateurs un handi quizz afin d'encourager la participation, et relayer l'Activ'Box de l'AGEFIPH, un dispositif de communication donnant un accès à des vidéos, des podcasts, des témoignages et des articles sur le handicap en lien avec le monde de l'entreprise. Toutes ces actions visent à sensibiliser nos collaborateurs sur cette question et lever les éventuels stéréotypes autour du handicap.

INCLUSION & DIVERSITÉ

Atteindre une représentation de 3,16 % de personnes en situation de handicap dans nos effectifs totaux et fixer un objectif ambitieux d'atteindre 6 % dans les années à venir pour être en conformité avec l'Obligation d'Emploi des Travailleurs Handicapés (OETH)



ACCOMPAGNEMENT ACTIF

Mettre en place un volet d'accompagnement axé sur la facilitation des démarches de reconnaissance de handicap et le maintien dans l'emploi. Accordant une demi-journée aux collaborateurs pour les procédures administratives liées à la reconnaissance de leur handicap, ce dispositif prévoit également 3 heures rémunérées chaque mois pour les bénéficiaires d'une Reconnaissance de la Qualité de Travailleur Handicapé (RQTH), destinées à couvrir leurs rendez-vous médicaux liés au handicap.



CONCLUSION

Le GROUPE IDEC affirme son engagement envers une démarche responsable, articulée autour de quatre piliers essentiels. La promotion de l'innovation reste au cœur de notre stratégie, propulsant notre entreprise en tant que force motrice du changement.

La généralisation des constructions durables demeure un impératif, guidant nos projets vers une réduction de notre impact environnemental. L'amélioration du bien-être de toutes et tous est notre priorité, avec des initiatives axées sur la diversité, l'inclusion et le soutien à la santé de nos collaborateurs.

Notre engagement dans une démarche sociétale renforce notre responsabilité envers les communautés que nous soutenons, créant ainsi un impact positif au-delà de nos activités.

Ainsi, le GROUPE IDEC, résolument ancré dans ces quatre piliers, se positionne en tant qu'acteur conscient, innovant et socialement responsable. Ensemble, avec nos équipes, partenaires et parties prenantes, nous façonnons un avenir où l'innovation, la durabilité, le bien-être et la responsabilité sociétale convergent vers une Société plus résiliente pour chacun d'entre nous.



Siège social

37, avenue Pierre 1^{er} de Serbie
75008 Paris
tél : +33 (0)1 44 94 94 50
contact@groupeidec.com

